

Guide pour le désassemblage d'une chaise

ergoCentric®

ergocentric.com

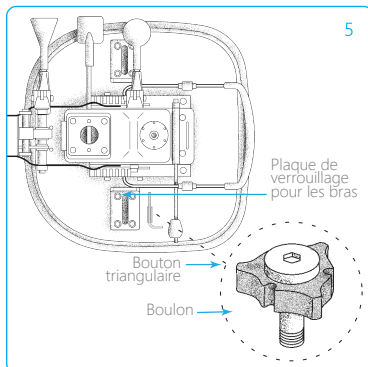
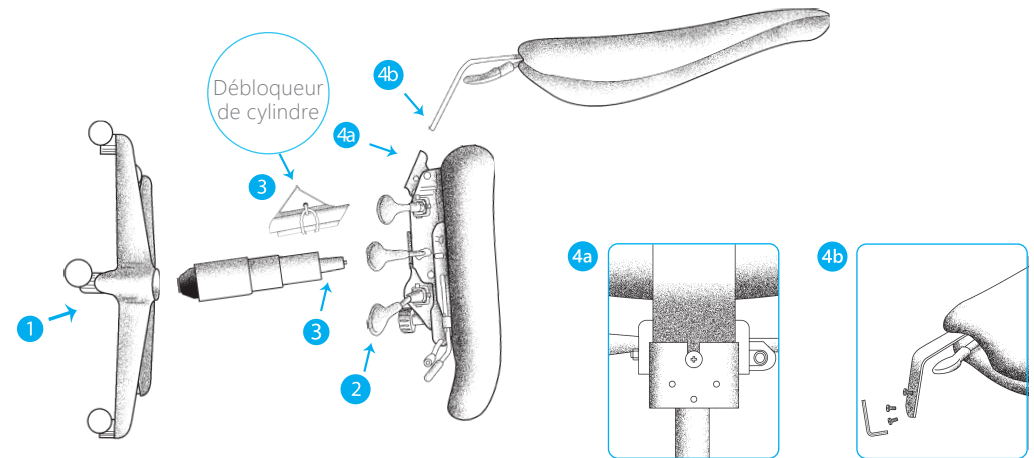
airCentric, geoCentric, iCentric, eCentric, myCentric, 24Centric, ergoForce, fauteuil de travail bariatrique, ecoCentric, Saffron, tabouret 3 dans 1, chaises et tabourets industriels

Tél.: 1 866 GET ERGO | 905 696-6800

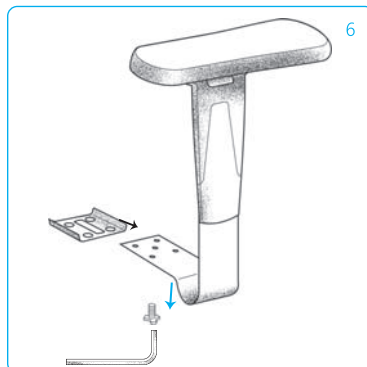
Télec.: 1 800 848-5190 | 905 696-0899

service@ergocentric.com

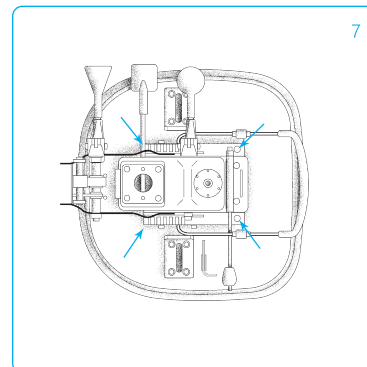
1. Tournez la chaise sur le côté. Utilisez un marteau pour retirer le cylindre pneumatique de la base. Guidez la base afin qu'elle libère le cylindre tout en martelant dessus.
2. Assurez-vous que le cylindre est à sa hauteur maximum en tirant sur la clé de réglage carrée située en-dessous du mécanisme.
3. Placez le débloqueur de cylindre en-dessous du mécanisme et autour du cylindre pneumatique. Martelez sur le débloqueur de cylindre jusqu'à ce que le cylindre se désengage du mécanisme. (Important: Ne pas tenir le cylindre lorsque vous martelez dessus.)
4. Suivez ces instructions pour retirer le dossier de la chaise:
 - a. Utilisez une clé Allen pour desserrer les 3 vis. (4A)
 - b. Faites glisser la barre du dossier en-dehors du support situé à l'arrière du siège, pour permettre aux vis de glisser hors des fentes. La barre du dossier devrait pouvoir se désengager du support. (4B)



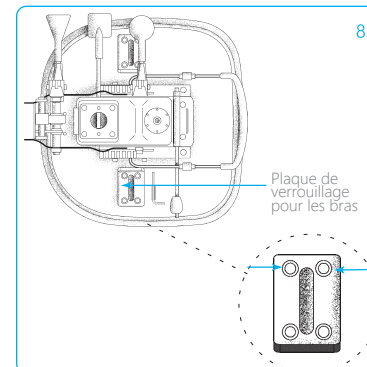
Localisez la plaque de verrouillage située sous l'assise. Faites tourner le bouton triangulaire pour le dévisser de la plaque.



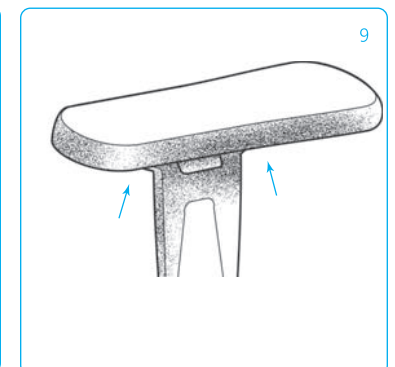
À l'aide de la clé Allen, dévissez le boulon en insérant la clé dans le trou d'enfilage jusqu'à ce que le boulon se dégage.



Avec un tournevis Philips ou une visseuse électrique, dévissez les quatre (4) boulons qui retiennent le mécanisme sous le siège.



Avec un tournevis Philips ou une visseuse électrique, dévissez les quatre (4) boulons qui retiennent les deux (2) plaques de verrouillage sous le siège.



Le coussin du bras peut être retiré de son support en dévissant les deux (2) boulons qui sont situés sous le coussin. Cette étape peut être réalisée avec d'un tournevis Philips.